



Schalter für Hub/Kraft-Einstellung



Entsicherungswerkzeug inkludiert



## C20

- ◆ Der kompakte Fensterantrieb für Lüftungszwecke an Kipp-, Klapp- und Schwingflügeln. Durch die schlanke Bauform des formschönen Kunststoffgehäuses passt er nahezu an jedes Fenster. Er ist in 3 Farben (silber, weiß und schwarz) erhältlich.
- ◆ Der C20 Antrieb ist einfach und rasch zu montieren. Um Einstellarbeiten zu ersparen, wurde er mit einer elektronischen Lastabschaltung in der ZU-Stellung ausgestattet. Die Ausfahrweite der Kette ist einstellbar.
- ◆ Falls es erforderlich sein sollte das Anschlusskabel zu verlängern, reicht es, den Stecker aus dem Antrieb zu ziehen und das Standardkabel gegen ein geeignetes längeres Kabel auszutauschen.
- ◆ Der mittige Kettenaustritt erlaubt es, den C20 Kettenschubantrieb genau in der Mitte des Flügelprofils zu montieren und so die Fensterbetätigung noch eleganter auszuführen.

### Montagebeispiel Kippflügel einwärts Antrieb an der Hauptschließkante



Ein Kettenschubantrieb Typ C20 am Kippflügel an der Hauptschließkante am Stock montiert. Er passt durch seine schlanke Bauform an nahezu jedes Fenster. Durch seinen mittigen Kettenaustritt, wirkt der C20 sehr elegant. Der Antrieb ist in drei verschiedenen Farben erhältlich. Durch den seitlichen Microschalter kann die Hublänge zwischen 24cm und 36cm variiert werden.

TYP: KI-E-Zach10mm-RE-U\_1-KE-C20-SWK-FB-R-A-H

### Montagebeispiel Klappflügel auswärts Antrieb and der Hauptschließkante



Ein Kettenschubantrieb Typ C20 am Klappflügel an der Hauptschließkante am Stock montiert. Er kann in einer 24V und einer 230V-Version zu Lüftungszwecken verwendet werden. Durch sein schutzisoliertes Gehäuse ist der Anschluss eines Schutzleiters nicht notwendig. Alle mitgelieferten Konsolen werden farbig angepasst beigelegt.

TYP: KL-A-Zach10mm-RE-O\_1-KE-C20-SWK-FB-R-A-H

### Dachklappflügel auswärts Antrieb an der Hauptschließkante



Ein Kettenschubantrieb Typ C20 am Dachklappflügel an der Hauptschließkante am Stock montiert. Die für einen so kleinen Antrieb hohe Druckkraft (bis 300N\*) erlaubt sogar die Öffnung von kleineren Dachklappflügeln.

\*) bisher nur 200N möglich!

TYP: DA-A-RE-0\_1-KE-C20-SLK-FB-R-A-H

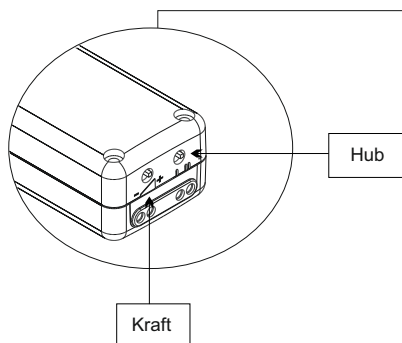
# Kettenschubantrieb C20 230V

für Lüftung

## Technische Daten C20 230V

Anschlussspannung:	230 VAC	Einschaltdauer:	ED: 30% (auf 10Min.)
Abschaltstrom:	0,12 A	Anschlusskabel:	PVC, 3 x 0,75mm <sup>2</sup> + Stecker
Hubgeschwindigkeit:	ca. 8,0 mm/s	Kabellänge:	ca. 1,3 m
zul. Umgebungstemp.:	-5°C bis +50°C	Gehäusematerial:	Kunststoff
Schutzart:	IP 30	Kette:	Stahl
Parallelbetrieb:	bis 4 Antriebe	Ansteuerung:	max. 120 Sek.
			gegenseitig verriegelt, nicht pulsend

Bestell-Nr:	Farbe:	Hub	Zugkraft	Schubkraft	Maß A	Maß B	Maß C
933001	Silber	360mm*	200/100N	300/150N	181mm	181mm	362mm
933002	Weiß	360mm*	200/100N	300/150N	181mm	181mm	362mm
933003	Schwarz	360mm*	200/100N	300/150N	181mm	181mm	362mm



## Einstellungsvarianten

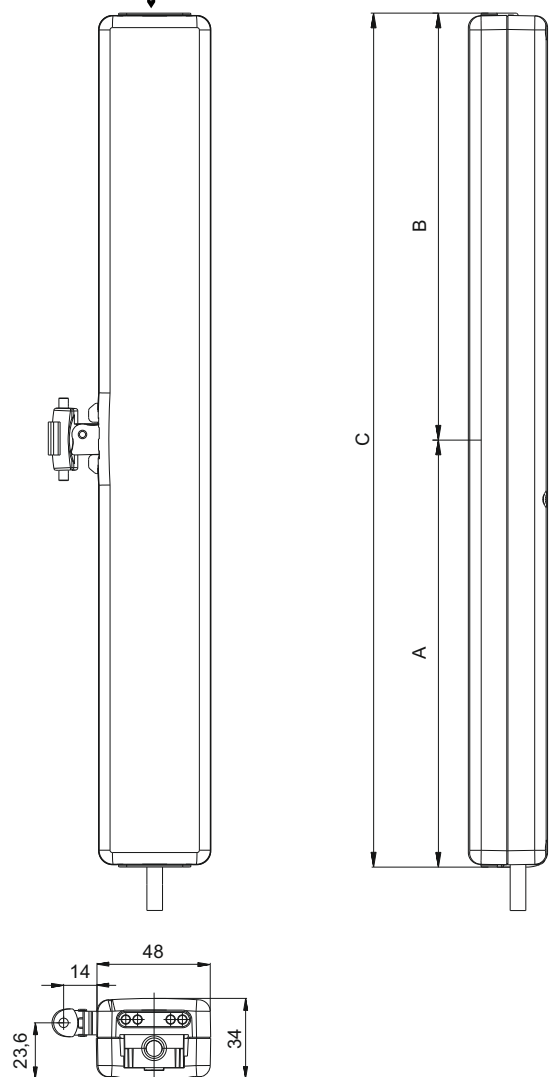
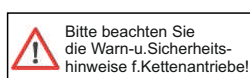
*Krafteinstellung wählbar :*

- Stufe I Zugkraft 100 N / Schubkraft 150 N
- Stufe II Zugkraft 200 N / Schubkraft 300 N \*\*

*\* Hublänge wählbar :*

- Stufe I 240 mm \*\*
- Stufe II 360 mm

**\*\* Werkseinstellung**



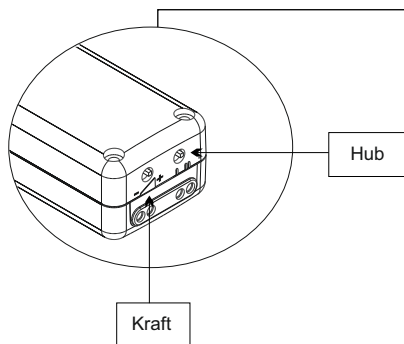
# Kettenschubantrieb C20 24V

für Lüftung

## Technische Daten C20 24V

Anschlussspannung:	24 VDC (±20%)	Einschaltdauer:	ED: 30% (auf 10Min.)
Abschaltstrom:	0,43 A	Anschlusskabel:	PVC, 2 x 0,75mm <sup>2</sup> + Stecker
Hubgeschwindigkeit:	ca. 7,5 mm/s	Kabellänge:	ca. 1,3 m
zul. Umgebungstemp.:	-5°C bis +50°C	Gehäusematerial:	Kunststoff
Schutzart:	IP 30	Kette:	Stahl
Parallelbetrieb:	-	Ansteuerung:	RWA-Zentrale, Netzteil

Bestell-Nr:	Farbe:	Hub	Zugkraft	Schubkraft	Maß A	Maß B	Maß C
932003	Silber	360mm*	200/100N	300/150N	181mm	181mm	362mm
932004	Weiß	360mm*	200/100N	300/150N	181mm	181mm	362mm
932011	Schwarz	360mm*	200/100N	300/150N	181mm	181mm	362mm



## Einstellungsvarianten

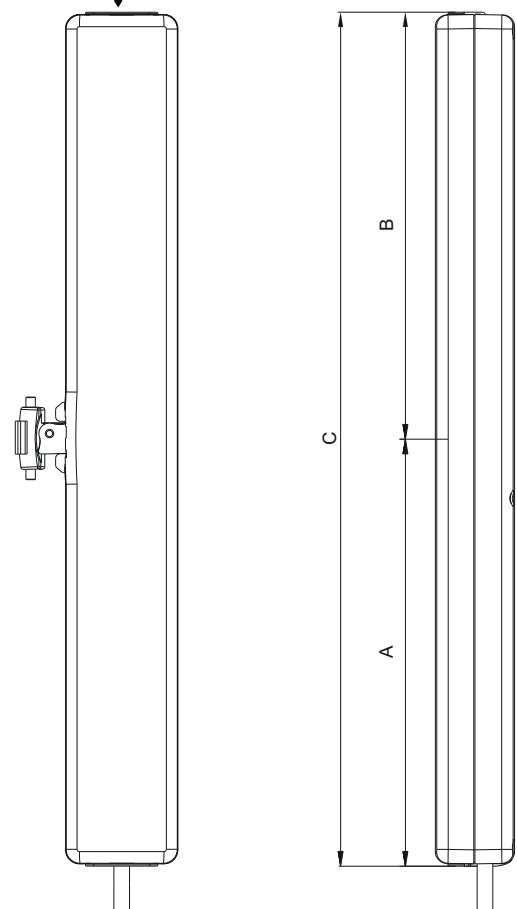
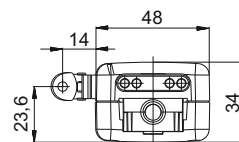
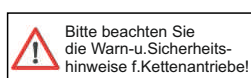
*Krafteinstellung wählbar :*

- Stufe I Zugkraft 100 N / Schubkraft 150 N
- Stufe II Zugkraft 200 N / Schubkraft 300 N \*\*

*\* Hublänge wählbar :*

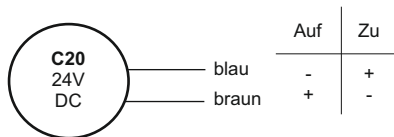
- Stufe I 240 mm \*\*
- Stufe II 360 mm

**\*\* Werkseinstellung**

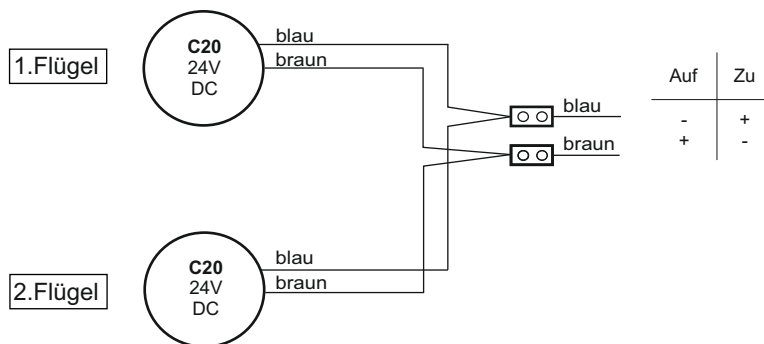


## Elektrischer Anschluss C20 24V

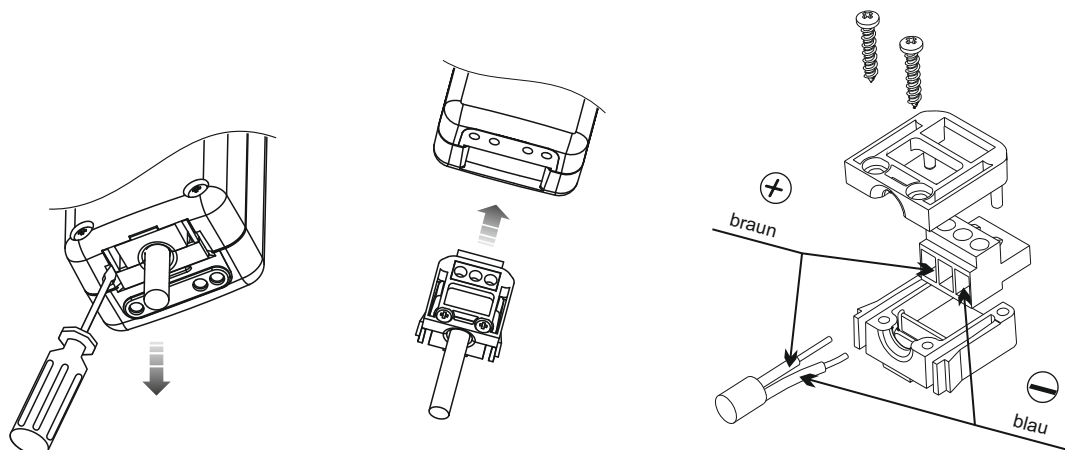
### Anschluss C20 24V im Solobetrieb




### Anschluss C20 24 V im Parallelbetrieb



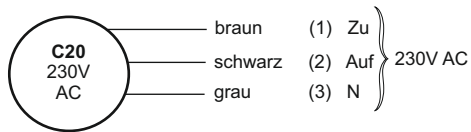
### Steckerbelegung



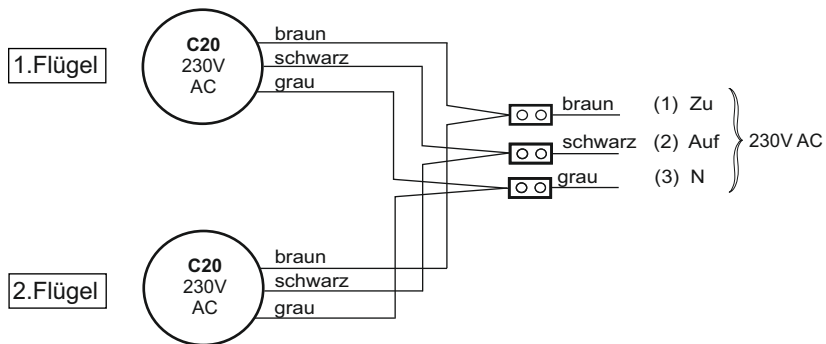
 Bitte beachten Sie die Warn- u. Sicherheits-hinweise f. Kettenantriebe!

Elektrischer Anschluss C20 230V

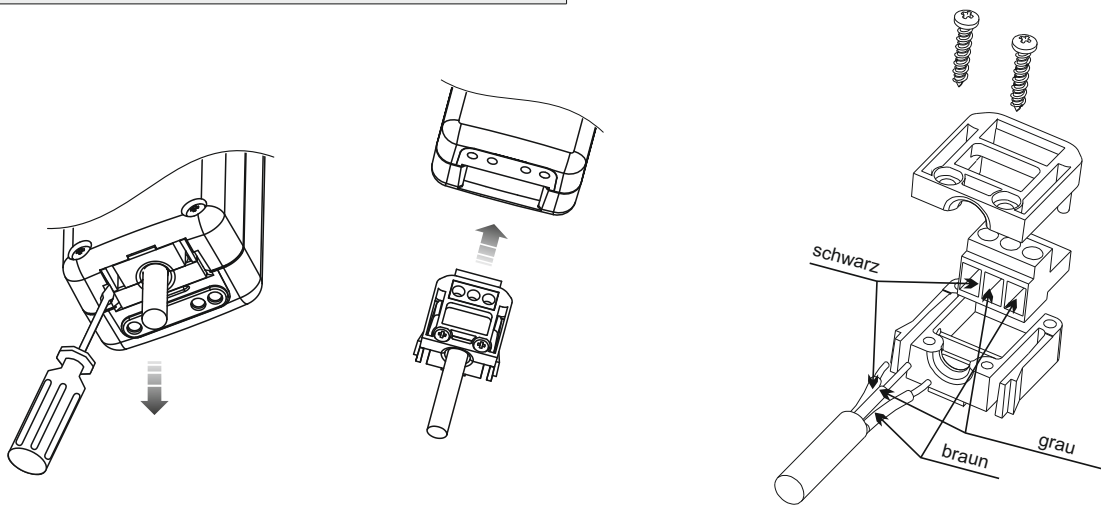
Anschluss C20 230V im Solobetrieb




Anschluss C20 230 V im Parallelbetrieb

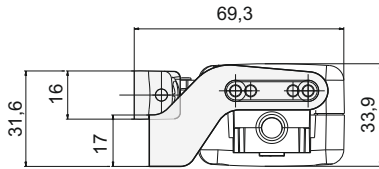


Steckerbelegung

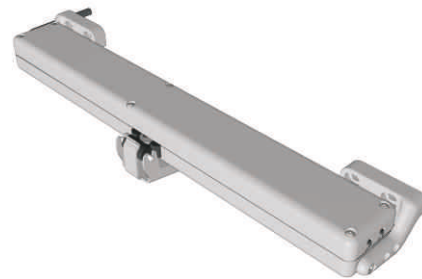
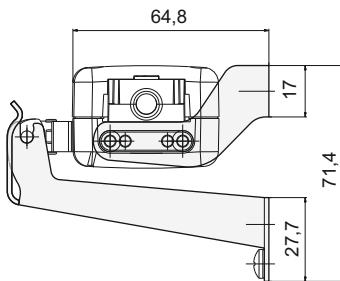


 Bitte beachten Sie die Warn- u. Sicherheitshinweise f. Kettenantriebe!

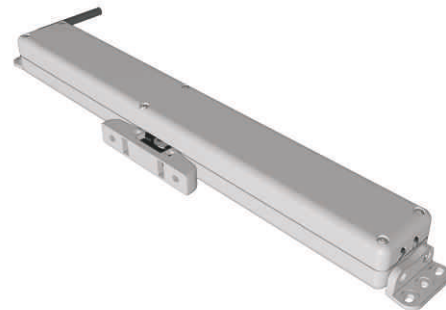
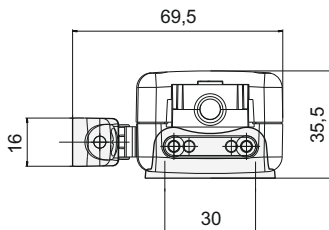
Konsolenübersicht



Schwenkkonsole\* + Flügelbock\*



Schwenkkonsole\* + Kipfensterbügel\*

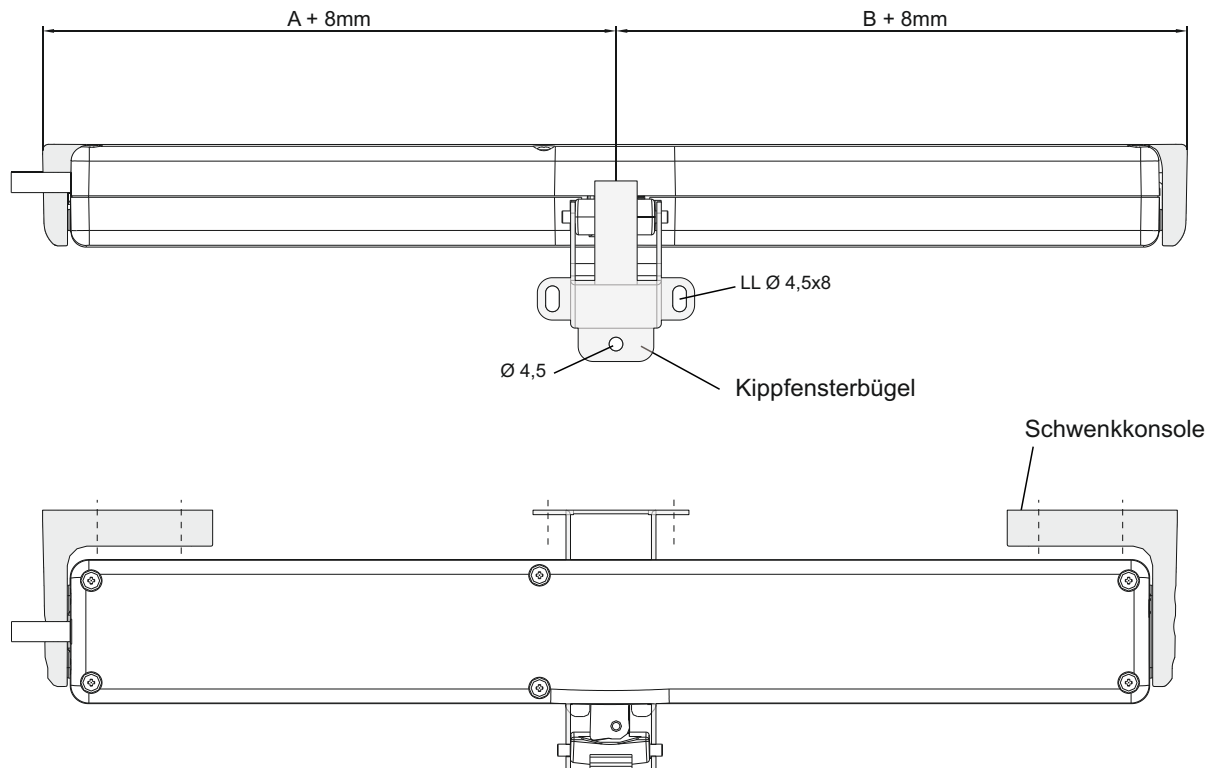


Seitliche Konsole + Flügelbock\*

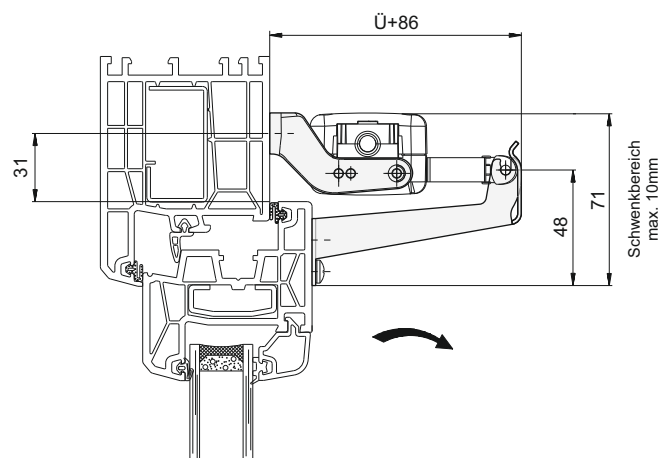
\*) Im Lieferumfang des C20 enthalten!

## Konsolendetail

Erforderliche Komponenten: C20-Kettenantrieb 24V silber (932003) weiß (932004) schwarz (932011)  
 C20-Kettenantrieb 230V silber (933001) weiß (933002) schwarz (933003)



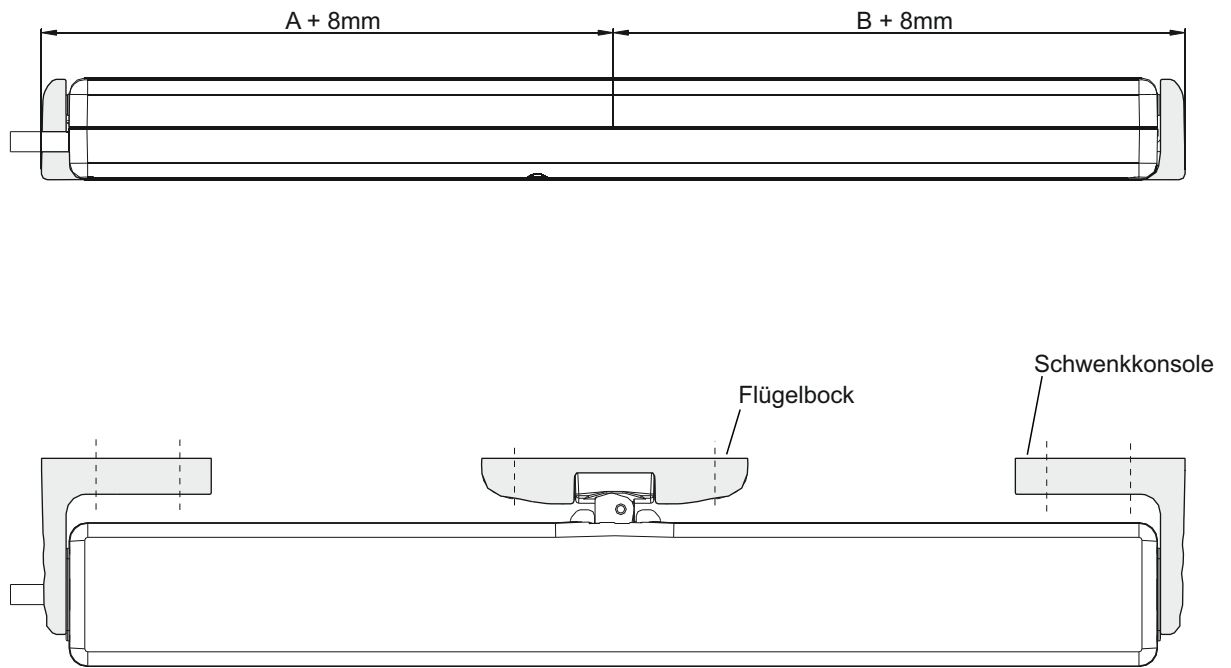
	Mindestflügelhöhe Öffnungswinkel	Platzbedarf am Rahmen
Hub 240	500 24°	52mm
Hub 360	900 21°	50mm



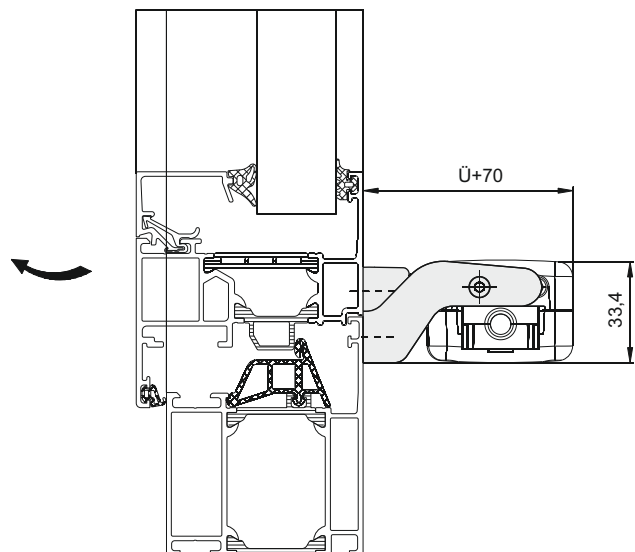


**Konsolendetail**

Erforderliche Komponenten: C20-Kettenantrieb 24V silber (932003) weiß (932004) schwarz (932011)  
 C20-Kettenantrieb 230V silber (933001) weiß (933002) schwarz (933003)

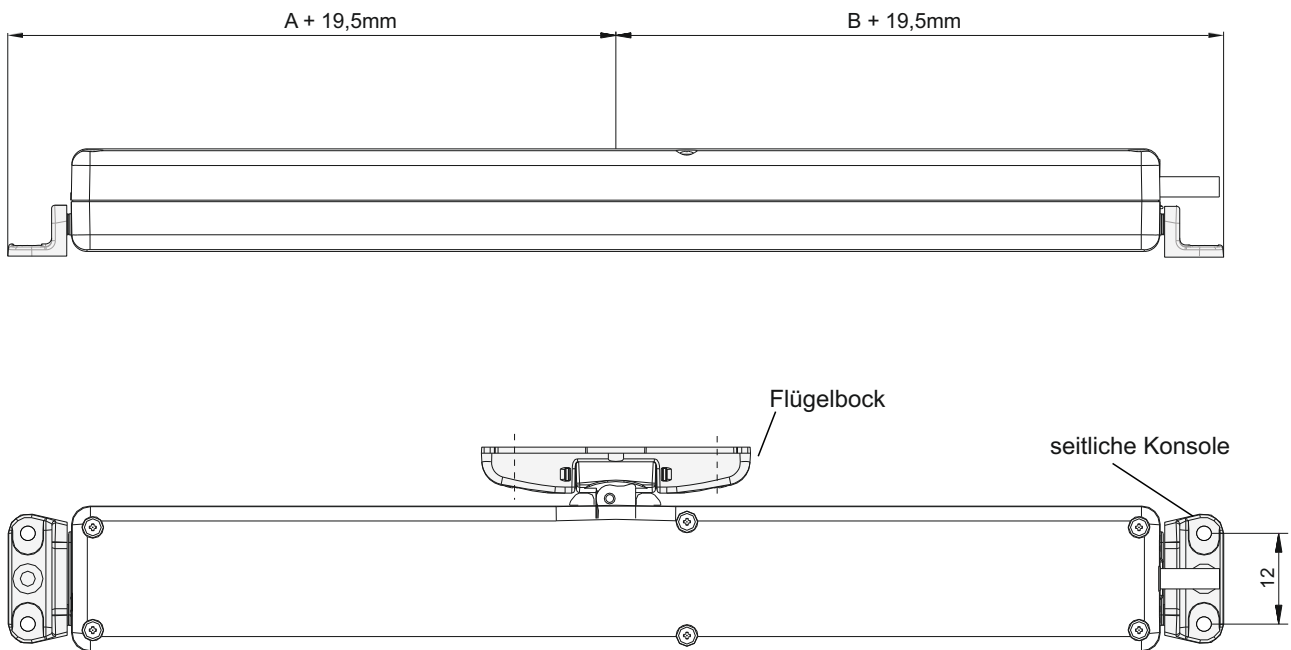


	Mindestflügelhöhe Öffnungswinkel	Platzbedarf am Rahmen
Hub 240	250 55°	37mm
Hub 360	360 60°	42mm



**Konsolendetail**

Erforderliche Komponenten: C20-Kettenantrieb 24V silber (932003) weiß (932004) schwarz (932011)  
 C20-Kettenantrieb 230V silber (933001) weiß (933002) schwarz (933003)  
 Seitliche Konsole silber (932010) weiß (932009)



Hub	Mindestflügelhöhe Öffnungswinkel
240	300 48°
360	400 55°

